

Aschesauger Bedienungs- und Montageanleitung

Liebe Kundin, lieber Kunde!

Herzlichen Glückwunsch zum Kauf dieses Qualitätsproduktes. Dieses Produkt entspricht europäischen und nationalen Anforderungen. Um diese Anforderungen zu erhalten und die Konformität zu gewährleisten, bitten wir Sie, sich an diese Anweisung zu halten. Sie beinhaltet wichtige Informationen bzgl. der Bedienung und Montage dieses Produktes. Bitte bewahren Sie diese Anweisung zur späteren Verwendung auf.



Für Schäden, die durch unsachgemäße Bedienung entstehen sowie daraus resultierende Folgeschäden wird keine Haftung übernommen. Auch für Sach- oder Personenschäden durch nicht ordnungsgemäße Bedienung, unter Nichtberücksichtigung der Sicherheitshinweise, wird keine Haftung übernommen. Bitte nehmen Sie selbst aus Sicherheitsgründen keine Veränderungen an dem Produkt vor. Nichteinhaltung der Sicherheitshinweise kann zu elektrischem Schlag, Brand, bzw. schweren Verletzungen führen.



WICHTIGE SICHERHEITSHINWEISE

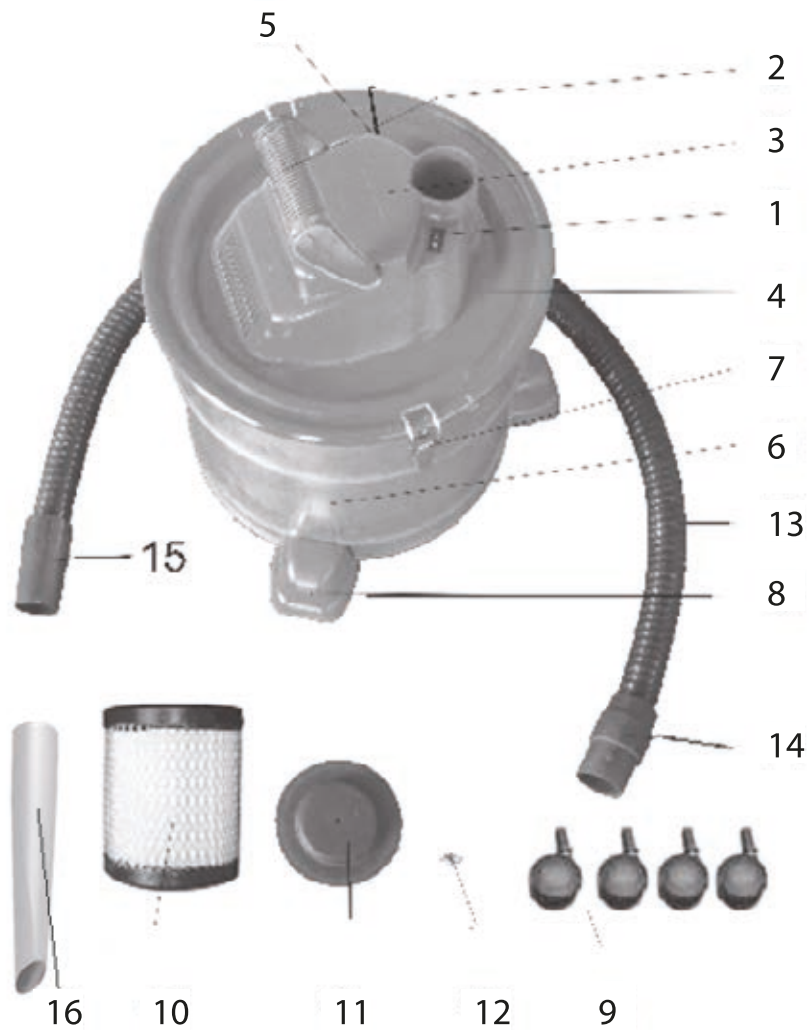
Bei der Verwendung von elektrischen Geräten sollten Standard-Sicherheitsvorkehrungen immer eingehalten werden, einschließlich der folgenden:

LESEN SIE SÄMTLICHE ANWEISUNGEN VOR DER INBETRIEBNAHME SORGFÄLTIG DURCH

WARNUNG! Um das Risiko von Feuer, elektrischen Schlägen oder Verletzungen zu vermeiden:

1. Lassen Sie das Gerät niemals unbeaufsichtigt, wenn es mit der Stromversorgung verbunden ist. Ziehen Sie den Stecker aus der Steckdose, wenn das Gerät nicht mehr verwendet wird und immer bevor Sie mit den Wartungsarbeiten beginnen.
2. Um das Risiko von elektrischen Schlägen zu vermeiden, sollte das Gerät nicht im Freien oder auf nassen Oberflächen verwendet werden. Das Gerät ist kein Spielzeug und sollte nicht von Kindern bedient werden. Bei Verwendung in der Nähe von Kindern ist eine Aufsicht erforderlich.
3. Verwenden Sie das Gerät nur so, wie es in dieser Anleitung beschrieben steht und verwenden Sie nur vom Hersteller empfohlenes Zubehör.
4. Benutzen Sie das Gerät nicht mit einem beschädigten Stromkabel oder Stecker. Wenn das Gerät nicht mehr ordnungsgemäß arbeitet, fallengelassen wurde, beschädigt ist, unbeaufsichtigt im Freien gestanden hat oder ins Wasser gefallen ist, sollten Sie es zu einem Kundendienstzentrum schicken.
5. Ziehen Sie nicht am Stromkabel und verwenden Sie es nicht als Tragegriff. Klemmen Sie das Kabel nicht beim Türenschließen ein und ziehen Sie es nicht um scharfe Kanten oder Ecken herum. Vermeiden Sie auch, das Gerät über das Kabel fahren zu lassen. Halten Sie es von heißen Oberflächen fern.
6. Trennen Sie niemals die Stromversorgung, indem Sie am Kabel ziehen, fassen Sie dazu direkt an den Stecker.
7. Verwenden Sie das Gerät nicht mit nassen Händen.
8. Stecken Sie keine Fremdkörper in die Geräteöffnungen und verwenden Sie das Gerät nicht, wenn diese verstopft sind. Halten Sie die Öffnungen frei von Staub, Fusseln, Haaren und allen anderen Objekten, welche den Luftstrom beeinflussen.
9. Halten Sie Ihre Haare, lose Kleidung, Finger und alle anderen Körperteile von den sich bewegenden Geräteteilen fern.
10. Schalten Sie alle Steuerungselemente aus, bevor Sie den Stecker aus der Steckdose ziehen.
11. Saugen Sie keine entflammaren oder explosiven Stoffe wie Benzin auf und verwenden Sie das Gerät nicht in der Nähe von diesen Stoffen.
12. Halten Sie den Stecker fest, wenn Sie das Kabel über die Kabelwinde einziehen. Lassen Sie den Stecker dabei nicht los.
13. Ziehen Sie den Stecker aus der Steckdose, bevor Sie den Schlauch montieren.
14. Saugen Sie keine heißen, glühenden oder brennenden Gegenstände, wie z. B. Zigaretten oder Streichhölzer auf. Das Gerät ist nur zum Aufsaugen kalter Asche geeignet.
15. Verwenden Sie das Gerät niemals ohne eingesetzten Filter.
16. Wenn die Anschlussleitung dieses Gerätes beschädigt wird, muss sie durch den Hersteller, seinen Kundendienst oder eine ähnlich qualifizierte Person ersetzt werden, um Gefährdungen zu vermeiden.
17. Dieses Gerät ist nicht dafür bestimmt, von Personen (einschließlich Kindern) mit eingeschränkten physischen, sensorischen oder geistigen Fähigkeiten, mangelnder Erfahrung und/oder mangelndem Wissen benutzt zu werden. Sie werden durch eine für ihre Sicherheit zuständige Person beaufsichtigt oder erhalten genaue Anweisungen, wie das Gerät zu benutzen ist. Kinder sollten bei der Verwendung beaufsichtigt werden, um sicherzustellen, dass sie nicht mit dem Gerät spielen.
18. Dieses Gerät ist nur zur Trockenanwendung bestimmt.
19. Der Staubauffangbehälter muss vor und nach jeder Benutzung geleert und gesäubert werden.
20. Benutzen Sie keine Staubsaugerbeutel aus Papier oder anderen brennbaren Materialien.
21. Verwenden Sie zum Aufsaugen von Asche keine herkömmlichen Staubsauger.
22. Lassen Sie den Aschesauger nicht auf entflammaren oder polymerischen Oberflächen, wie z. B. Teppichböden oder Vinylfliesen, stehen.

GERÄTEÜBERSICHT



1. Ein-/Ausschalter
2. Griff
3. Obere Motorabdeckung
4. Motorbasisabdeckung
5. Stromkabel
6. Sammelbehälter
7. Klammern
8. Schutzabdeckung
9. Rollen

10. Filter
11. Fixierungsplatte
12. Filterschraube
13. Plastikschlauch
14. Schlauchverbindung
15. Schlauchgriff
16. Aluminiumrohr

MONTAGE

Ziehen Sie stets zuerst den Stecker aus der Steckdose, bevor Sie Teile montieren oder Zubehöerteile abnehmen.

1. Nehmen Sie sämtliches Zubehör ab.
2. Setzen Sie das Rohr an den Schlauchgriff.
3. Montieren Sie den Plastikschlauch. Stecken Sie ihn dafür in das Lufteinlassrohr auf der Oberseite des Gerätes. Drücken Sie ihn herunter, bis dieser einrastet.
4. Befestigen Sie die vier Rollen auf der Unterseite des Metallkübels (Markierungen beachten).



1.

2.

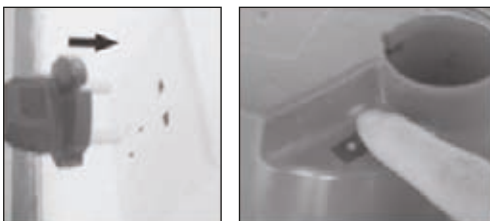
3.

4.

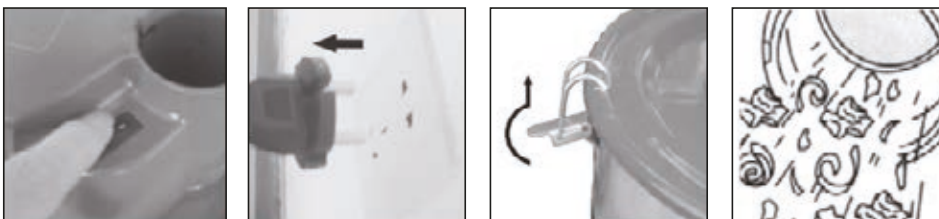
BEDIENUNG

GEBRAUCH DES ASCHESAUGERS

Drücken Sie den Ein-/Ausschalter, um das Gerät einzuschalten.



Sobald Sie mit der Reinigung fertig sind, sollten Sie das Gerät ausschalten und den Stecker aus der Steckdose ziehen. Ziehen Sie den Schlauch von der Lufteinlassöffnung ab. Anschließend entsorgen Sie die Asche aus dem Sammelbehälter (Abbildung: a, b, c, d).



a.

b.

c.

d.

Hinweis: Wenn der Motor zu warm wird, stoppt er automatisch. Wenn er wieder auf Normaltemperatur runtergekühlt ist, kann der Aschesauger wieder verwendet werden.

WARTUNG NACH DEM GEBRAUCH

Schrauben Sie die Filterschraube ab und nehmen Sie den Filter zur Reinigung oder zum Auswechseln heraus. Folgen Sie den unten stehenden Anweisungen von 1 bis 3, um den Filter herauszunehmen. Folgen Sie den unten stehenden Anweisungen von 4 bis 6, um den Filter wieder einzusetzen.



1.



2.



3.



4.



5.



6.

REINIGUNG

Der Filter muss nach jedem Gebrauch gereinigt werden.

Bedienen Sie das Gerät niemals ohne eingesetzten Filter. Der Betrieb ohne Filter führt zu einer reduzierten Saugleistung oder einem Motorschaden.

Vor der Reinigung des Filters sollten Sie das Gerät stets von der Stromverbindung trennen.

Der Filter ist nicht spülmaschinenfest. Verwenden Sie keinen Föhn, um den Filter zu trocknen.

VORSICHTSMAßNAHMEN

Das Gerät ist nur zum Einsaugen kalter Asche geeignet. Verwenden Sie ihn nie zum Saugen von Holzteilchen oder verkohlten Holzresten!

Schalten Sie das Gerät sofort aus, wenn die Saugöffnung oder das Saugrohr blockiert sein sollte. Entfernen Sie die Blockierung, bevor Sie das Gerät erneut einschalten.

1. Verwenden Sie das Gerät nicht in der Nähe von Heizgeräten, Radiatoren oder Aschenbechern.



2. Stellen Sie sicher, dass Ihre Hand trocken ist, bevor Sie den Stecker in die Steckdose stecken.



3. Fassen Sie direkt am Stecker an, ziehen Sie niemals am Kabel, um den Stecker aus der Steckdose zu ziehen.



HINWEISE ZUM UMWELTSCHUTZ



Dieses Produkt darf am Ende seiner Lebensdauer nicht über den normalen Hausmüll entsorgt werden, sondern muss an einem Sammelpunkt für das Recycling von elektrischen und elektronischen Geräten abgegeben werden. Die Werkstoffe sind gemäß ihrer Kennzeichnung wiederverwertbar. Mit der Wiederverwendung, der stofflichen Verwertung oder anderen Formen der Verwertung von Altgeräten leisten Sie einen wichtigen Beitrag zum Schutz unserer Umwelt. Bitte erfragen Sie bei der Gemeindeverwaltung die zuständige Entsorgungsstelle.

Art.-Nr. 917493

Hergestellt für:
HELLWEG - Ihr Baufreund
Einkaufsgesellschaft m.b.H.
Neubaubeile 102
A-4030 Linz

Unsere Garantiebestimmungen
finden Sie auf folgenden Webseiten:
- hellweg.de/garantie
- baywa-baumarkt.de/garantie
- hellweg.at/garantie