

BEDIENUNGS- UND MONTAGEANLEITUNG MINI-USB-VENTILATOR „AIDES“



Art.-Nr. 501202

Hergestellt für:
HELLWEG – Ihr Baufreund Einkaufs GmbH
Neubauzeile 102
A-4030 Linz, Austria
kundenservice@hellweg.de

Unsere Garantiebestimmungen
finden Sie auf folgenden Webseiten:

- hellweg.de/garantie
- baywa-baumarkt.de/garantie
- hellweg.at/garantie



Liebe Kundin, lieber Kunde!

Herzlichen Glückwunsch zum Kauf dieses Qualitätsproduktes. Dieses Produkt entspricht europäischen und nationalen Anforderungen. Um diese Anforderungen zu erhalten und die Konformität zu gewährleisten, bitten wir Sie, sich an diese Anleitung zu halten. Sie beinhaltet wichtige Informationen bzgl. der Bedienung und Montage dieses Produktes. Bitte bewahren Sie diese Anleitung zur späteren Verwendung auf.









Für Schäden, die durch unsachgemäße Bedienung entstehen sowie daraus resultierende Folgeschäden wird keine Haftung übernommen. Auch für Sach- oder Personenschäden durch nicht ordnungsgemäße Bedienung unter Nichtberücksichtigung der Sicherheitshinweise wird keine Haftung übernommen. Bitte nehmen Sie selbst aus Sicherheitsgründen keine Veränderungen an dem Produkt vor.



Lesen Sie vor der Inbetriebnahme zuerst alle Sicherheitshinweise und Anweisungen aufmerksam durch. Versäumnisse bei der Einhaltung der Sicherheitshinweise können schwere Verletzungen verursachen. Bewahren Sie alle Sicherheitshinweise und Anweisungen für die Zukunft auf und übergeben Sie sie auch an einen möglichen Nachbesitzer.

LEGENDE DER VERWENDETEN PIKTOGRAMME

	Warn- und Sicherheitshinweise beachten!
	Bedienungsanleitung lesen!
	Dieses Produkt ist für den Betrieb im Innenbereich geeignet
	Lebens- und Unfallgefahr für Kleinkinder und Kinder!
	Warnung vor elektrischem Schlag! Lebensgefahr!
	Entsorgungshinweise

BESTIMMUNGSGEMÄSSE VERWENDUNG



Dieses Produkt ist für den Betrieb im Innenbereich geeignet. Das Produkt ist nur für den Einsatz in privaten Haushalten und nicht für den kommerziellen Gebrauch vorgesehen.

SICHERHEITSHINWEISE

LESEN SIE DIE ANLEITUNG VOR DER VERWENDUNG DES PRODUKTES! BEWAHREN SIE ALLE SICHERHEITSHINWEISE UND ANWEISUNGEN FÜR DIE ZUKUNFT AUF!



WARNUNG! LEBENS- UND UNFALLGEFAHR FÜR KLEINKINDER UND KINDER!

- Lassen Sie Kinder niemals unbeaufsichtigt in der Nähe des Verpackungsmaterials. Es besteht Erstickungsgefahr, wenn Kinder damit spielen oder sich darin verfangen.
- Dieses Gerät kann von Kindern ab 8 Jahren und von Personen mit reduzierten physischen, sensorischen oder mentalen Fähigkeiten oder Mangel an Erfahrung und/oder Wissen benutzt werden, wenn sie beaufsichtigt oder bezüglich des sicheren Gebrauches des Gerätes unterwiesen wurden und die daraus resultierenden Gefahren verstanden haben. Kinder dürfen nicht mit dem Gerät spielen. Reinigung und Benutzer-Wartung dürfen nicht von Kindern ohne Beaufsichtigung durchgeführt werden.
- Bewahren Sie das Produkt außerhalb der Reichweite von Kindern auf.



ALLGEMEINE SICHERHEITSHINWEISE

- Der USB-Anschluss wird mithilfe eines USB-Kabels am Netzteil, Computer oder Notebook verbunden und versorgt das Produkt mit Strom.
- Vergewissern Sie sich, dass keine Verpackungsreste oder Polystyrol am Produkt zurückgeblieben sind, die eine ordnungsgemäße Nutzung behindern können.

- Sollten Schäden am Stromanschluss oder dem Produkt selber vorzufinden sein, sehen Sie bitte von einer Verwendung ab. Verwenden Sie das Produkt außerdem nicht, wenn es heruntergefallen oder beschädigt ist bzw. nicht ordnungsgemäß funktioniert.
- Halten Sie keine Fremdkörper an den Propeller, da diese Personen- oder Sachschäden verursachen können.
- Bedecken Sie niemals die Ein- und Auslässe des Luftstroms.
- Vermeiden Sie Kontakt mit beweglichen Teilen des Produktes. Stecken Sie keine Körperteile (z. B. Finger) oder Gegenstände in das Schutzgitter, wenn das Produkt eingeschaltet ist.
- Lassen Sie das Produkt niemals unbeaufsichtigt, wenn es in Betrieb ist.
- Trennen Sie nach dem Gebrauch das angeschlossene Produkt inkl. USB-Kabel vom Stromanschluss.



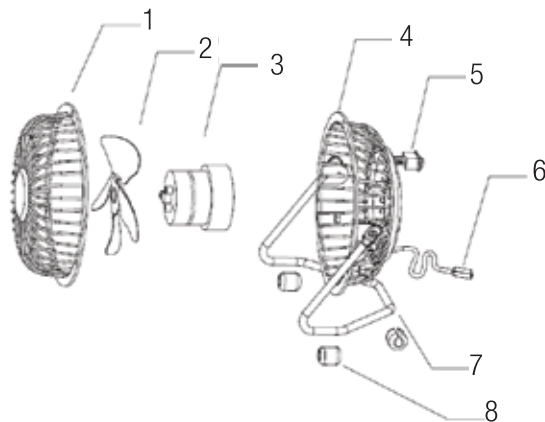
ALLGEMEINE SICHERHEITSHINWEISE

- Das Produkt darf ausschließlich auf festen, ebenen, trockenen und nicht brennbaren Oberflächen aufgestellt werden.
- Stellen Sie das Produkt niemals auf heiße Oberflächen (z. B. Herdplatten) oder in die Nähe von Wärmequellen oder offenem Feuer.
- Stellen Sie das Produkt nicht in staubige Umgebungen oder schlecht belüftete Räume.
- Das Produkt und das USB-Kabel dürfen nicht in Wasser getaucht werden oder in Kontakt mit Feuchtigkeit gelangen.

LIEFERUMFANG

Nehmen Sie alle Teile vorsichtig aus der Verpackung. Breiten Sie diese übersichtlich auf einem weichen Untergrund aus, sodass Sie den gesamten Lieferumfang gut erkennen können. Die folgenden Teile sind enthalten:

1. Vorderer Schutzkorb
2. Propeller
3. Drehachse
4. PVC-Schutzhülse
5. Basis
6. USB-Adapterkabel
7. Standbein
8. Rutschfeste Noppen



MONTAGE

Bitte überprüfen Sie das Produkt nach dem Auspacken auf eventuelle Transportschäden, um Gefährdungen zu vermeiden. Benutzen Sie es im Zweifelsfalle nicht, sondern wenden Sie sich an Ihren Hersteller. Seien Sie vorsichtig im Umgang mit den zu installierenden Elementen.

INBETRIEBNAHME

Verbinden Sie das Produkt mithilfe eines USB-Kabel am Netzteil, Computer oder Notebook. Das Produkt wird mit Strom versorgt, es ist funktionsfähig. Trennen Sie nach dem Gebrauch das angeschlossene Produkt inkl. USB-Kabel vom Netzanschluss.

1. Das Produkt kann den Neigungswinkel sowie die linken und rechten Winkel durch die Handschraube einstellen.
2. Verschieben Sie den Umschaltknopf, um zwischen den beiden Modi auszuwählen:
0 = Aus
1 = An
3. Nach der Benutzung des Produktes schalten Sie wieder auf die 0.

REINIGUNG

VORSICHT! STROMSCHLAGEFAHR!

- Trennen Sie das Produkt von der Stromversorgung.
- Lassen Sie das Produkt vollständig abkühlen.
- Reinigen Sie die Außenflächen des Produktes mit einem weichen, feuchten Tuch und bei Bedarf mit einer milden Seifenlösung.
- Aus Gründen der elektrischen Sicherheit darf das Produkt von innen niemals mit Wasser oder anderen Flüssigkeiten gereinigt oder gar in Wasser getaucht werden.
- Benutzen Sie keine Lösungsmittel, Benzin o. Ä. Das Produkt würde hierbei Schaden nehmen.
- Verwenden Sie auch keine aggressiven Reinigungsmittel, Bürsten mit Metall- oder Nylonborsten sowie keine scharfen oder metallischen Reinigungsgegenstände wie Messer, harte Spachtel und dergleichen. Diese können die Oberflächen beschädigen.
- Verwenden Sie zur Reinigung nur ein leicht angefeuchtetes, fusselfreies Tuch.
- Lassen Sie das Produkt nach jeder Reinigung vollständig trocknen.

AUFBEWAHRUNG

Bitte bewahren Sie das Produkt an einem trockenen und frostfreien Ort, außerhalb der Reichweite von Kindern auf. Es empfiehlt sich, das Produkt in der Originalverpackung aufzubewahren und/oder mit einem Tuch abzudecken, um es gegen Staub und Feuchtigkeit zu schützen.

TECHNISCHE DATEN

Modellnummer	TX-401D-U
Artikelnummer	501202
Nennspannung	5 V DC
Nennleistung	4 W
Schutzklasse	II
Maße LxBxH	ca. 15x9x14 cm

TECHNISCHE SPEZIFIKATIONEN

Bezeichnung	Symbol	Wert	Einheit
Maximaler Volumenstrom	F	4,79	m ³ /min
Ventilator-Leistungsaufnahme	P	2,05	W
Serviceverhältnis	SV	2,34	(m ³ /min)/W
Leistungsaufnahme im Bereitschaftszustand	P _{SB}	-	W
Ventilator-Schalleistungspegel	L _{WA}	43,28	dB(A)
Maximale Luftgeschwindigkeit	C	2,18	m/Sek.
des Stromverbrauchs im Kühlbetrieb	Q	0,66	kWh/a
Messnorm für die Ermittlung des Serviceverhältnis	EN IEC 60879:2019		
Kontaktadresse für weitere Informationen	HELLWEG - Ihr Baufreund, Einkaufs GmbH, Neubauzeile 102, A-4030 Linz, Austria		



ENTSORGUNG DES ELEKTROGERÄTES

Diese Kennzeichnung bedeutet, dass dieses Produkt nicht zusammen mit dem normalen Haushaltsmüll entsorgt werden darf. Damit die menschliche Gesundheit und die Umwelt aufgrund unkontrollierter Müllentsorgung keinen Schaden nehmen, recyceln Sie das Produkt auf verantwortliche Weise, sodass eine nachhaltige Wiederverwendung stofflicher Ressourcen vorangetrieben wird. Bedienen Sie sich zur Rückgabe Ihres Altgeräts bitte der Rückgabe- und Sammelsysteme oder wenden Sie sich an die Verkaufsstelle, bei der Sie das Produkt erworben haben. Dort wird dieses Produkt einem umweltfreundlichen Recycling zugeführt.

Kleine Elektroaltgeräte (Kantenlänge bis zu 25 cm) können bei Händlern mit einer Verkaufsfläche für Elektro- und Elektronikgeräte von mind. 400 m² oder Lebensmittelhändlern mit einer Gesamtverkaufsfläche von mind. 800 m², die zumindest mehrmals im Jahr Elektro- und Elektronikgeräte anbieten, unentgeltlich zurückgegeben werden. Größere Altgeräte können beim Neukauf eines Geräts der gleichen Geräteart, das im Wesentlichen die gleichen Funktionen wie das neue Gerät erfüllt, bei einem entsprechenden Händler kostenfrei zurückgegeben werden.

Entnehmen Sie vor der Entsorgung des Produkts sämtliche Batterien und Akkus sowie alle Lampen, die zerstörungsfrei entnommen werden können. Wir weisen darauf hin, dass Sie für die Löschung personenbezogener Daten auf dem zu entsorgenden Produkt selbst verantwortlich sind.

CE KONFORMITÄTSERKLÄRUNG

Dieses Produkt erfüllt die geltenden europäischen und nationalen Richtlinien. Dies wird durch die CE-Kennzeichnung bestätigt (entsprechende Erklärungen sind beim Hersteller hinterlegt).

GARANTIEBESTIMMUNGEN

Im Falle eines Mangels, der während der Garantiezeit auftritt, wird HELLWEG gegen Rückgabe des Produktes und Vorlage des Kassenbons, nach eigenem Ermessen den Mangel entweder durch eine Reparatur beheben, im Austausch ein identisches oder vergleichbares Ersatzprodukt bereitstellen oder den Kaufpreis erstatten. Von der Garantie ausgenommen sind Akkus, Batterien und Verschleißteile sowie Mängel und Abnutzungserscheinungen, die durch gebrauchstüblichen Verschleiß, unsachgemäße Bedienung bzw. Reinigung oder vorsätzliche bzw. fahrlässige Beschädigung entstanden sind.

Voraussetzung für die Inanspruchnahme der Garantieleistung ist, dass dem Garantiegeber die Prüfung des Garantiefalls ermöglicht wird (z. B. durch Übergabe oder Einschicken der Ware). Es ist für die Beantragung der Garantieleistung ein Kassenbon vorzulegen bzw. eine Rechnungskopie der Warensendung beizufügen, damit HELLWEG prüfen kann, ob die Garantiefrist eingehalten worden ist. Ohne Kassenbon/Rechnungskopie kann die Garantieleistung abgelehnt werden.