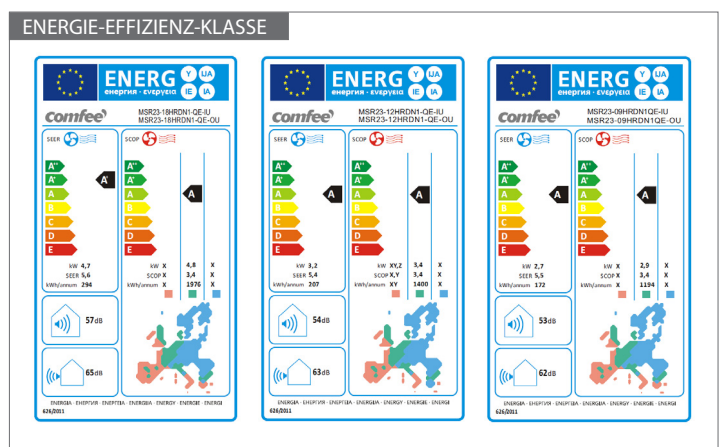




# INVERTER SPLIT-KLIMAGERÄTE

# R-SERIE

MSR23-09HRDN1-QE    MSR23-18HRDN1-QE  
MSR23-12HRDN1-QE



- Geeignet für Räume von ca. 32-80m<sup>2</sup>
- Komfort durch wählbaren Betriebsmodus: Kühlen, Heizen, Entfeuchten, Ventilieren
- Einfache Steuerung des Raumklimas mit der Fernbedienung
- Eingebauter Biofilter sorgt für gesundes Raumklima
- Luftverteilung durch elektronisch verstellbares Luftaustrittsgitter
- Kostengünstiges Heizen mit Wärmepumpentechnik
- Einfache Montage mit Hilfe von vorgefüllten Kupferrohrleitungen
- Mauerdurchführung nur ca. 6 cm durch QuickConnector in Schraubversion
- Vollständiges Installationsset inkl. 5 Meter Kupferrohrleitungen
- Optionales Zubehör: Wandkonsole für Außengerät
- Zusätzliches Heizelement für die Außeneinheit, ermöglicht einen Heizbetrieb bis zu -15°C Außentemperatur
- Energieeffizienzklasse A+ (18.000 BTU Gerät)



Biofilter



Heizfunktion



Entfeuchten



LEDDisplay



3 Jahre Garantie



Installationsset



Fernbedienung



Timer



Auto Neustart



Turbomode



Sleepmode



PTC-Heizung



Die Geräte beinhalten eine Winterregelung. Diese ermöglicht einen Kühlbetrieb bis zu -15°C Außentemperatur, geeignet für Serverräume.

Erfüllt die neue ERP / Ökodesign Richtlinie 626 / 2011

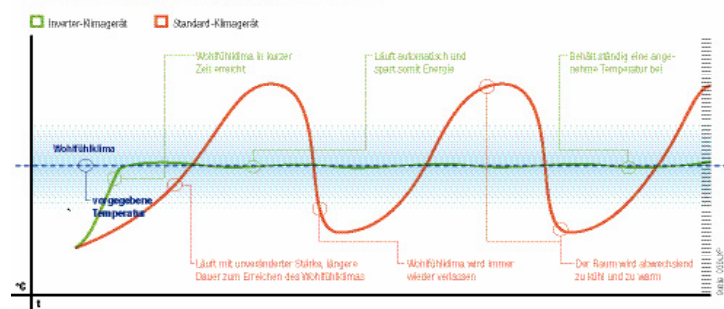


Quick Connector (Schraub-Version) zur einfachen und schnellen Montage

## Technische Informationen

Modell	Einheiten	MSR23-09HRDN1-QE	MSR23-12HRDN1-QE	MSR23-18HRDN1-QE
Artikelnummer		10000260	10000261	10000262
EAN-Nummer		4048164801015	4048164802012	4048164803019
Farbe		weiß	weiß	weiß
<b>Elektrische Daten</b>				
Leistungsaufnahme Kühlen	Watt	820	1090	1880
Leistungsaufnahme Heizen	Watt	730	970	1830
Spannung/ Frequenz	V~/Hz	220-240/50	220-240/50	220-240/50
<b>Leistungsdaten</b>				
Kühlleistung	BTU/h	9.000	12.000	18.000
	W/h	2.700	3.200	4.700
Heizleistung	BTU/h	10.000	13.000	17.500
	W/h	2.960	3.400	4.800
Luftleistung	ca.m <sup>3</sup> /h	450	500	820
Enfeuchtungsleistung	ca. Liter/24h	25	30	42
Kühlmittel		R410a	R410a	R410a
SCOP		3,40	3,42	3,40
Energieeffizienzklasse Heizfunktion		A	A	A
SEER		5,50	5,40	5,60
Energieeffizienzklasse Kühlfunktion		A	A	A+
Schallpegel (Innen)	ab db(A)	53	54	57
Schallpegel (Außen) höchste Stufe		62	63	65
Ideale Raumgröße*	ca. m <sup>3</sup>	80	100	150
<b>Maße und Gewichte</b>				
Länge Kupferrohr / Kältemittelleitung	ca. m	5	5	5
Maße Produkt Innen	H x B x T	250 x 710 x 189	275 x 790 x 196	275 x 930 x 198
Maße Produkt Außen	ca. mm	540 x 780 x 250	540 x 780 x 250	590 x 760 x 285
Maße Einzelkarton Innen	H x B x T	324 x 775 x 260	350 x 865 x 265	350 x 1015 x 265
Maße Einzelkarton Außen	ca. mm	585 x 910 x 335	585 x 910 x 335	645 x 887 x 355
Gewicht Einzelkarton Innen	ca. kg	8,5	10	11,5
Gewicht Einzelkarton Außen		31,5	31,5	37
Menge Verpackungseinheit	Stück	2	2	2
Menge Palette	Set	4	4	4

VERGLEICH VON INVERTER- UND STANDARD-KLIMAGERÄTEN



- Deutschlandweiter Kundenservice
- Installation durch Fachbetriebe
- Produktschulung im Schulungszentrum Rüsselsheim oder regional beim Kunden vor Ort
- Klimarechner auf unserer Homepage [www.mideagermany.de](http://www.mideagermany.de)

\* Die Leistungsfähigkeit kann von Luftfeuchtigkeit, Dachschrägen und größere Glas-/ Fensterflächen beeinträchtigt werden.