



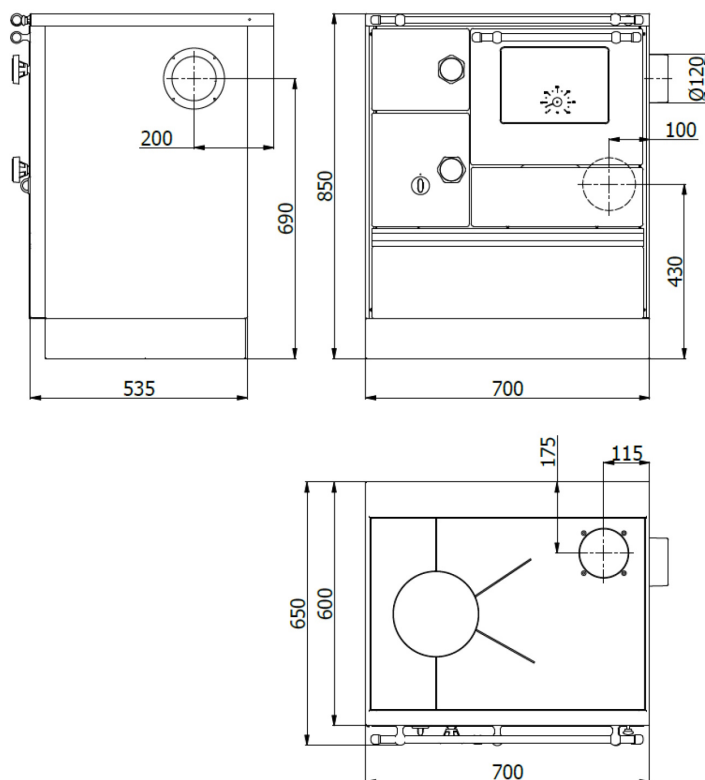
## Westminster Landhausherd K76-70 - elfenbein

Schlicht, klassisch und elegant: Der K76 überzeugt mit seinem großen, reinigungsfreundlichem Bratrohr mit Temperaturanzeige, dem massiven, verchromten Herdrahmen und der robusten, lackierten Stahlplatte mit Schnellkochzone. Zusätzlich sorgt eine Flammenbündelungsplatte aus Schamott im Brennraum für äußerst schadstoffarme Verbrennung, optimalen Wirkungsgrad und eine Verringerung der Brennstoffmenge und der Ascherückstände. Eine optimierte Fülltüröffnung und eine große Brennstofflade garantieren zusätzlichen Komfort. Der bayrische Doppelzug sorgt für gleichmäßige Wärmeverteilung und ermöglicht so optimale Backergebnisse. Fettpfanne und Bratrost sind serienmäßiges Zubehör.



# TECHNISCHE DATEN

Artikelnummer	G001767445 (re) , G001767545 (li)
EAN-Code-Nr.	4025144176639, 4025144176660
Zulassung	EN16510-2-3, CE
Nennwärmeleistung kW	7,3
Raumheizvermögen bei Zeitheizung m3	144/84/58
Abgasanschluss Durchmesser mm	120
Maße HxBxT in mm:	850x700x600
Herdplatte B x T mm	675x470
Feuerraum B x T mm	175x390
Feuerraumhöhe (Herdplatte/Rost) min./max. mm	200
Heiztüröffnung B x H mm	140x175
Bratrohr B x H x T mm	330x260x450
Abgasmassenstrom g/s	7,8
Abgastemperatur am Abgasstutzen °C	216
Notwendiger Förderdruck bei NWL in Pa	12
Fußboden bis Mitte Abgasrohr hinten/seitl. mm (a1/a2)	430/690
Seitenwand bis Mitte Abgasstutzen hinten mm (b)	100
Rahmen hinten bis Mitte Abgasstutzen seitl. mm (c)	200
Seitenwand bis Mitte Abgasstutzen oben mm (d)	115
Rahmen hinten bis Mitte Abgasstutzen oben mm (e)	175
Backblech und Backrost	Serienzubehör
Deckelheber	Serienzubehör
Rußkratze	Serienzubehör
Herdstange	Serienzubehör
Abstandsverbindung Breite mm	55/110 (Sonderzubehör)
Abstand zu brennbaren Bauteilen hinten mm	400
Abstand zu brennbaren Bauteilen seitlich mm	400
Gewicht netto kg	123



WAMSLER Haus- und Küchentechnik GmbH  
 Adalperostasse 86  
 85737 Ismaning  
 Deutschland  
 www.wamsler.eu  
 Tel: (089) 320 84-0  
 Fax: (089) 320 84-238

Evtl. Farbabweichungen sind drucktechnisch bedingt. Irrtum, Typ-, Design- und technische Änderungen vorbehalten. Alle Angaben sind Ca.-Angaben und Laborwerte, ermittelt unter idealen Bedingungen. Abweichungen möglich!