

PRODUKTDATENBLATT

L 8 W/827

LUMILUX T5 Short | Leuchtstofflampen 16 mm Stabform, kurz, mit Sockel G5



ANWENDUNGSGEBIETE

- Shops
- Supermärkte und Warenhäuser
- Öffentliche Gebäude

PRODUKTVORTEILE

- Ideal für kostengünstige kreative Illumination und Dekoration
- Sehr gutes Lichtstromverhalten über die Lebensdauer
- Kompakt und schlank

PRODUKTEIGENSCHAFTEN

- Gute Farbwiedergabestufe: 1B (R_a : 80...89)
- Mittlere Lebensdauer: bis zu 10.000 h (mit EVG QUICKTRONIC)



TECHNISCHE DATEN

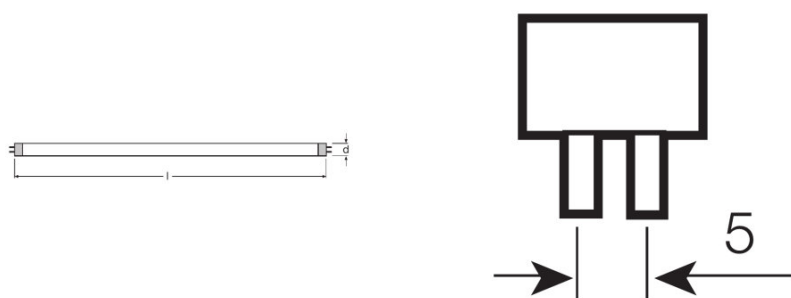
Elektrische Daten

Bemessungslichtausbeute (HF-Daten 25 °C)	Im Klärungsprozess durch Behörde und Standardisierungsgremium
Bemessungsleistung	7,10 W
Nennleistung	8,00 W

Photometrische Daten

Bemessungslichtausbeute (Standardbed.) [AGGR]	61 lm/W
Farbwiedergabeindex Ra	≥80
Bemessungslichtstrom	430 lm
Lichtstrom bei 25 °C	430 lm
Lichtfarbe	827
Bemessungsfarbtemperatur	2700 K
Nennlichtstrom	430 lm
Lichtfarbe (Bezeichnung)	LUMILUX INTERNA
Bemessungs-LLMF bei 2.000 h	0,80
Bemessungs-LLMF bei 4.000 h	0,74
Bemessungs-LLMF bei 6.000 h	0,71
Bemessungs-LLMF bei 8.000 h	0,69
Farbtemperatur	2700 K
Lichtstrom	430 lm
Farbwiedergabeindex Ra	≥80

Abmessungen & Gewicht



Rohrdurchmesser	16 mm
Länge	288,0 mm
Länge mit Sockel jedoch ohne Sockelstift	288,00 mm
Durchmesser	16,0 mm
Maximaler Durchmesser	16,0 mm

Temperaturen & Betriebsbedingungen

Bemessung.umgeb.temp.maximal.Lichtstrom	35,0 °C
-----------------------------------------	---------

Lebensdauer

Lebensdauer	10000 h ¹⁾
Bem.-Lampenüberlebensfaktor bei 2.000 h	0,99
Bem.-Lampenüberlebensfaktor bei 4.000 h	0,99
Bem.-Lampenüberlebensfaktor bei 6.000 h	0,95
Bem.-Lampenüberlebensfaktor bei 8.000 h	0,81
Betriebsart LLMF/LSF	HF
Bemessungslampenlebensdauer	10000 h
Nennlebensdauer	10000 h

¹⁾ Bei Betrieb an KVG/VVG

Zusätzliche Produktdaten

Sockel (Normbezeichnung)	G5
Quecksilbergehalt	2,5 mg
WEEE-Piktogramm anzeigen	Ja

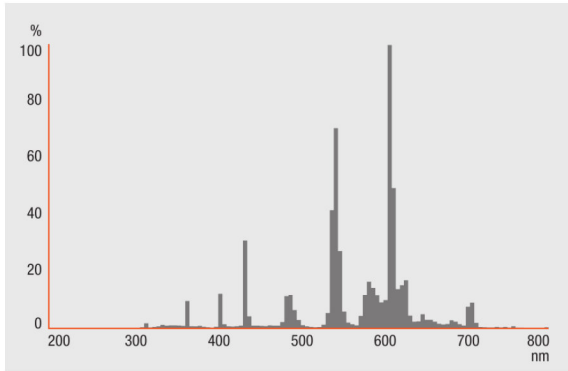
Einsatzmöglichkeiten

Innenanwendung	Ja
----------------	----

Zertifikate & Standards

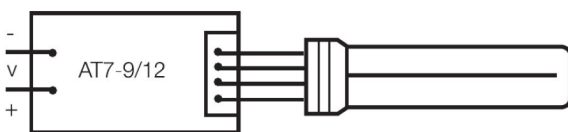
Energieeffizienzklasse	A
Energieverbrauch	8 kWh/1000h

Lichtverteilung



Strahlungsverteilung

Wiring Diagram



Die Zuleitungen 3 und 4 sollen so kurz wie möglich sein

Verdrahtungsplan

Verdrahtungsplan



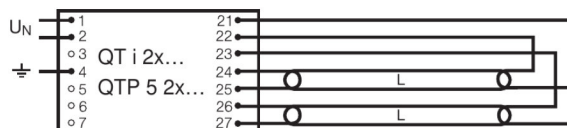
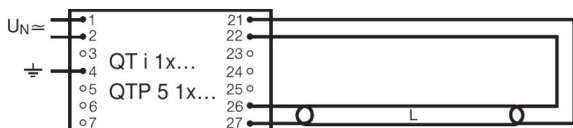
Die Zuleitungen 3 und 4 sollen so kurz wie möglich sein



Die Zuleitungen 3 und 4 sollen so kurz wie möglich sein

Verdrahtungsplan

Verdrahtungsplan



Verdrahtungsplan

Verdrahtungsplan

SYSTEMGARANTIE

OSRAM System+ Garantie in Kombination mit OSRAM-EVG

SICHERHEITSHINWEISE

Im Falle eines Lampenbruchs: www.ledvance.de/lampenbruch

VERPACKUNGSINFORMATIONEN

Produkt-Code	Verpackungseinheit (Stück pro Einheit)	Abmessungen (Länge x Breite x Höhe)	Gewicht brutto	Volumen
4050300008943	Falthülle 1	19 mm x 19 mm x 304 mm	36,00 g	0.11 dm ³
4050300608006	Versandschachtel 25	320 mm x 93 mm x 105 mm	973,10 g	3.12 dm ³
4050300336961	Falthülle 1	304 mm x 19 mm x 21 mm	37,00 g	0.12 dm ³
4050300967080	Faltschachtel 10	313 mm x 41 mm x 87 mm	326,40 g	1.12 dm ³
4050300336978	Versandschachtel 10	313 mm x 51 mm x 105 mm	460,00 g	1.68 dm ³

Die genannten Produktnummern beschreiben die kleinste bestellbare Mengeneinheit. Eine Versandeinheit kann mehrere Einzelprodukte beinhalten. Als Bestellmenge verwenden Sie bitte das Ein- oder Mehrfache einer Versandeinheit.

HAFTUNGSAUSSCHLUSS

Änderungen und Irrtümer vorbehalten. Vergewissern Sie sich, dass Sie immer den neuesten Stand verwenden.